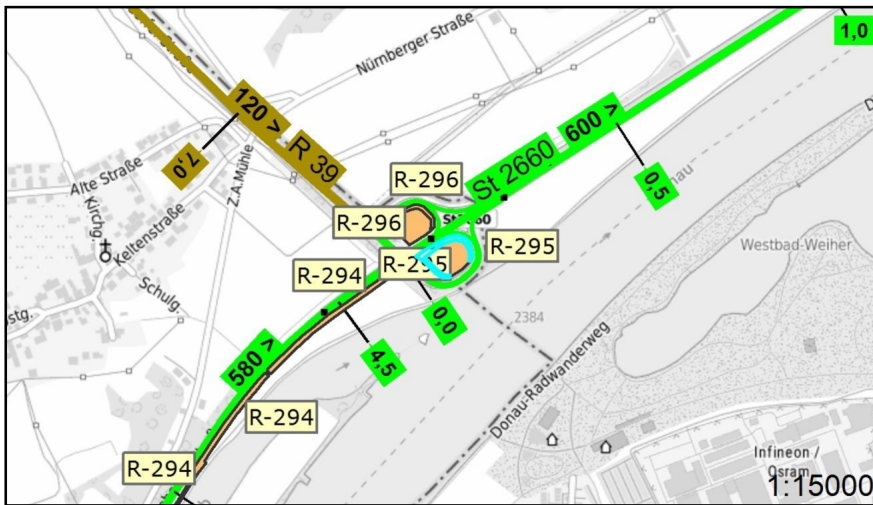


Steckbrief Auswahlfläche: Umsetzung der Pflege



Auswahlflächennummer:	R-295
Bauamt:	Regensburg
Gesamtgröße:	5.862,04 m ²
Lage:	St 2660, Abschnitt: 600 Station: 55

Erstmaßnahmen vorhanden?

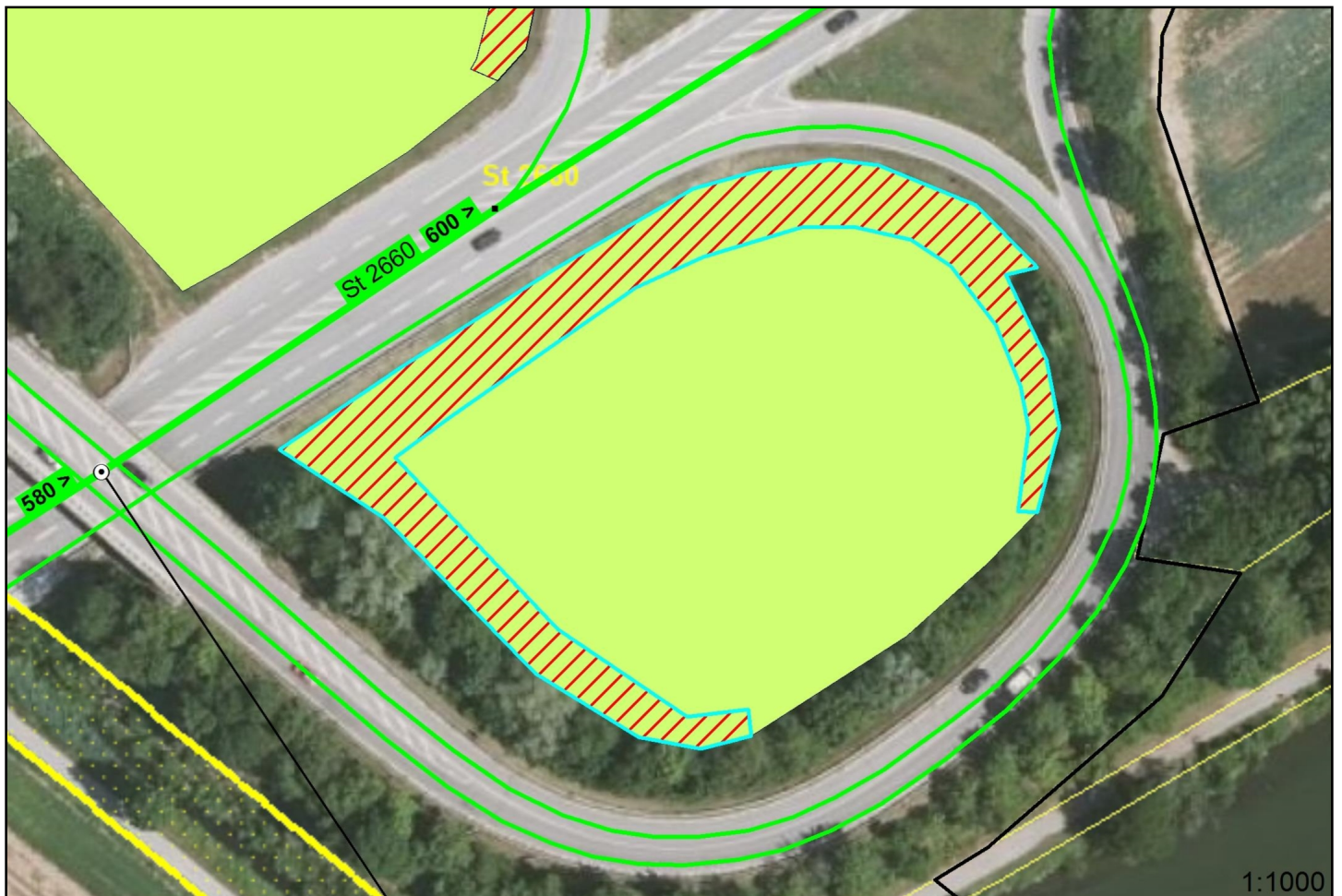
Ja, Erläuterung in Maßnahmenbeschreibung

Punktuelle Maßnahme (falls dargestellt)

- 720 EM: Pflanzen von Hochstämmen/Einzelbäumen
- 810 EM: Anlage von Stein-, Holz-, Reisighaufen
- 830 EM: Anlage von Rohbodenstandorten

Linienhafte Maßnahme (falls dargestellt)

- 250 PM: Mähen Röhricht/Ufersäume, 1 x jährlich 50%
- 260 PM: Mähen Röhricht/Ufersäume, alle 2 Jahre 50%
- 820 EM: Ablage von Totholzstämmen




Bayerisches Straßeninformationssystem

Internet: "www.baysis.bayern.de"
Intranet: "<https://baysis.bybn.de>"

© Bayerische Vermessungsverwaltung (BVV)
© Bayerisches Straßeninformationssystem (BAYSIS)

Freistaat Bayern
Staatsbauverwaltung 



Teilflächen		
EM PM	Maßnahmenbeschreibung	Teilgröße
530 120 	Roden unerwünschten Gehölzaufwuchses (inklusive Rückschnitt), Pflanzenmaterial entfernen und Planie zur Herstellung des mähfähigen Zustandes, Triebdurchmesser über 2 bis 20 cm, Ausführung ab Oktober, Ansaat (siehe Codegruppe 600) Mähen von Wiesenflächen und Mähgut entfernen, 1x jährlich, Durchführung ab August, Mähgut 1 Tag liegen lassen	1.638,00 m ²

